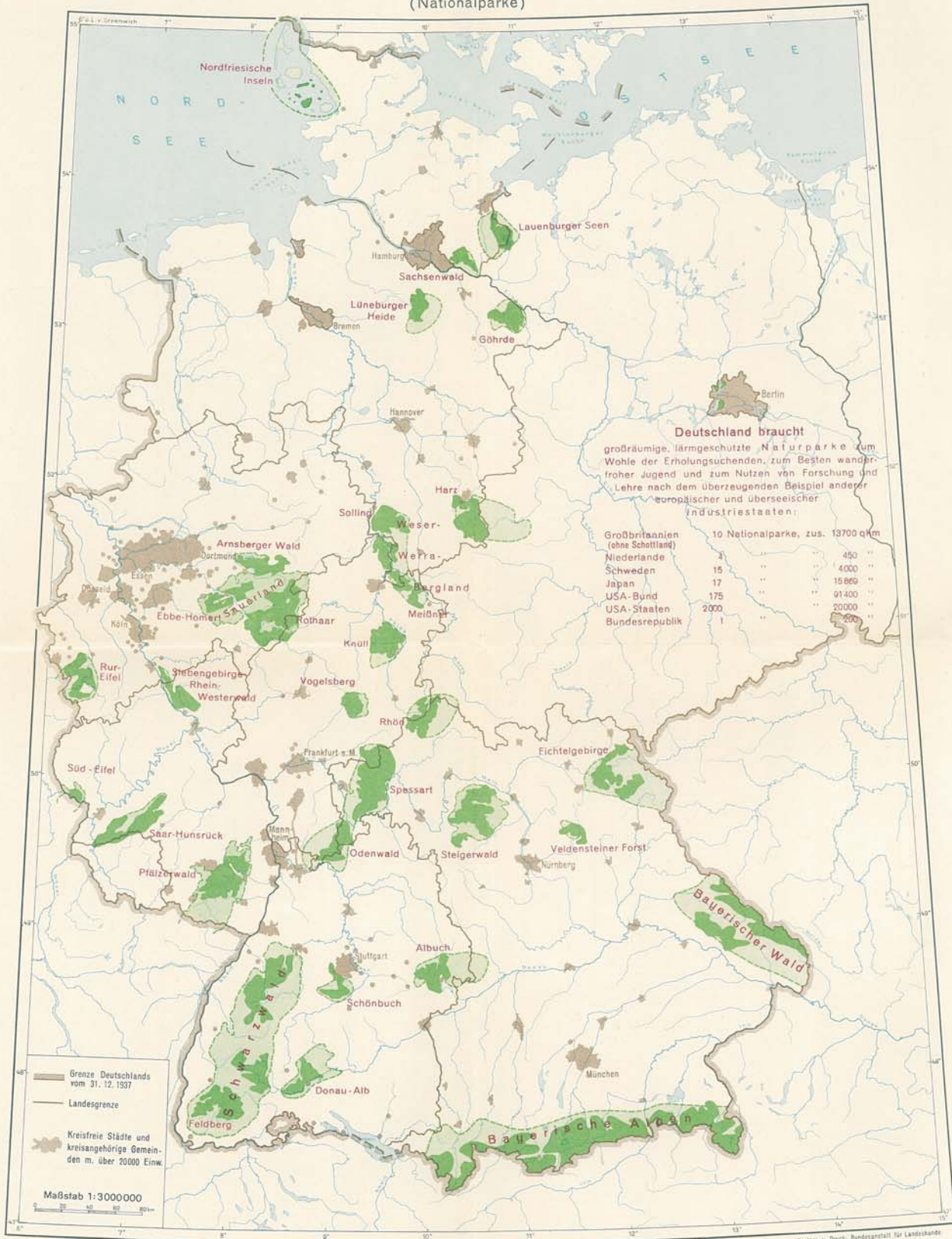


Vorschlag für Naturparke  
 (Nationalparke)



**Naturparke**

sind großräumige, geschützte Erholungslandschaften und bestehen aus:

a) Kernzonen:

dünn besiedelt, wirtschaftlich und verkehrsmäßig wenig entwickelt, reich an Naturschönheiten, voller Ruhe, mit reiner Luft, klarem Wasser, Wander-, Rad- und Reitwegen, gesperrt für motorisierten Verkehr (ausgenommen Versorgung und Anlieger), militärische Übungen, Wochenendhaus- und Industrieesiedlungen, aber ohne Behinderung für bestehende Land- und Forstwirtschaft, Fischerei, Jagd und Gewerbebetriebe.

b) Randzonen:

als Auffanggebiet für die Besucher der Kernzonen mit Endpunkten der Verkehrsmittel, Park- und Zeltplätzen, Freibädern, Gasthöfen, Pensionen, Jugend- und Altwandrerherbergen, Feriendörfern für Familien mit Kindern und Versorgungseinrichtungen.

**Naturparke müssen zum Wohle aller bald Wirklichkeit werden.  
 Unterstützen auch Sie den Verein Naturschutzpark e. V. durch  
 Mitgliedschaft, Spenden und Eintreten für seine Ziele!**